



## 多用途移动数据终端

DH60™通用型移动数据终端具有业内领先的条形码读取及无线通讯技术，设计坚固耐用、外形符合人体工学设计。完美适用于零售、仓储物流、工业制造领域。DH60能够有效应对一系列库存管理需求，从简单的收货到物品的追溯支持，功能一应俱全。

二维影像式扫描引擎提供了强大的图像捕捉功能，使设备能够大范围地捕捉一维、堆栈型及二维条形码。与此同时，DH60还提供激光扫描引擎，让您以最顶尖的速度，准确读取全方位的一维条形码（包含GS1 DataBar™码）。

## DATALOGIC德利捷专利“绿点”技术

所有DH60型号均配备Datalogic德利捷专利“绿点”技术。通过“good-read”指示灯，在刚刚读取成功的条形码之上直接形成绿点标识，直观反映条码读取的正确性，提高用户的操作效率与感受。

这种预防差错的技术堪称完美，能够在像库房、生产车间或者零售店面等嘈杂的环境中，轻松实现安静、准确扫描，满足用户各类需求。

## 为您的企业量身定制

DH60采用Laird 802.11 b/g/n无线网卡技术，能够进行快速漫游且符合PCI加密协议。这种强大的结合能够保证数据处理的实时安全。

Datalogic德利捷软件工具及与战略联盟软件商的结合，让DH60完美适用于各项商务用途。

Datalogic德利捷的DDU及DCU等各类实用软件，为用户提供有效掌控设备的良好体验。

Wavelink Avalanche能够使DH60的安装实现快速部署及中央控制，对于配有Wavelink TE的设备，可提供四种常用的仿真模式，适用于各种采用Ternet协议的应用。

丰富的移动数据终端内核技术及配件，为用户提供更多各项选择。



Laird



Wavelink Powered



### 特性

- 高性能的平台设计，确保在高强度应用环境下的实时运作
- 二维影像式扫描引擎提供图像捕捉功能，能够大范围的捕捉一维、堆栈型及二维条形码，并能够减少由于条形码损坏或者打印质量较差造成的误读情况
- 激光扫描引擎能够以顶尖速度读取全方位的一维条形码（包含GS1 DataBar™码）
- Datalogic德利捷专利“绿点”技术，通过“good-read”指示灯，在刚刚读取成功的条形码之上直接形成绿点标识，直观反映条码读取的正确性，帮助在安静及嘈杂环境中预防错误发生，从而提高用户的操作效率与感受
- Laird 无线网卡技术，确保实现无缝漫游且符合PCI加密协议
- Datalogic德利捷人体工学外形设计，减少用户操作疲劳
- 专设F1~F10独立按键设计，全力为用户简化交互操作
- 单片式可拆卸电池，瞬时切换电池，确保操作人员持续工作

### 行业应用

- 零售行业：
  - 收货
  - 库存管理
  - 货架补给
  - 价格管理
  - 订单输入
  - 移动营销
- 制造业：
  - 收货
  - 资产跟踪
  - 库存管理
  - 生产线补给
  - 产品追溯
  - 现场服务
- 物流行业：
  - 收货及发货
  - 密集拣配包装
  - 分拣
  - 储存
  - 循环盘存
  - 交叉配送

## 技术规格

## 物理参数

尺寸	手持式: 185 x 73 x 38 mm; 键盘尺寸58 x 30 mm 枪柄式: 185 x 73 x 190 mm
重量	手持式: 340 g / 12.0 oz 枪柄式: 438 g / 15.5 oz 半透反射式TFT彩色液晶显示屏, 阳光下可读 分辨率达240 x 320, 对角3.2英寸, 64K色彩 200 NIT亮度背光触摸屏
键盘 音频 电池	31-数字键盘, 带10个功能键及2个侧扫描键 蜂鸣器 单片可充电式锂离子电池组; 2600 mAh @ 3.7 V (9.62瓦时)

## 系统

微处理器	三星 A8 S5PV210 800 MHz CPU
操作系统	微软Windows CE 6.0 Core
内存	闪存: 512 MB; 内存: 256 MB
扩容	Micro SD 卡槽, 支持容量达 32 GB
时钟	实时时钟

## 通讯

无线局域网(WLAN)	Laird IEEE 802.11 b/g/n
无线个人局域网(WPAN)	蓝牙® 无线技术; EDR增强数据传输速率, IEEE 802.15 v2.1
有线接口	Micro USB接口

## 环境

抗跌落	能够承受从1.5m/5.0ft高处18次跌落到水泥表面
抗滚落 防护等级	可承受从0.5m/ 1.6 ft高处随意翻滚坠落 IP54
温度	工作温度: -10 到 50 ° C / 14 到 122 ° F 充电温度: 10 到 45 ° C / 50 到 113 ° F 存储/运输: -20 到 70 ° C / -4 到 158 ° F
湿度 (无冷凝)	5 - 95%
静电放电 (ESD)	空气: +/- 8 kV 直接: +/- 4 kV 接触 间接: +/- 8 kV 耦合

## 数据采集

激光扫描引擎	拥有Datalogic德利捷专利“绿点”技术的高性能激光扫描引擎 扫描速度: 100 +/- 10 scans / sec 最小分辨率: 0.10 mm / 4.0 mils 景深: 5.0到64.0 cm / 2.0到25.0 in 取决于条形码的尺寸及密度
二维影像式扫描引擎	拥有专利“绿点”技术的二维影像式扫描引擎 扫描速度: 60 frames / sec maximum 最小分辨率: 一维码为4mils; 二维码为 5 mils 景深: 4.0到40.0 cm / 1.6到15.5 in 取决于条形码的尺寸及密度

## 解码能力

一维/线性影像码	Code 32, Code 39, Code 93, Code 128, Codabar, EAN/UPC, GS1 DataBar, Interleaved 2/5, MSI, Standard 2/5
二维码 (仅适用影像式扫描器)	Aztec Code, Data Matrix, Maxicode, Micro QR Code, QR Code, GS1 DataBar™ Composites, UPC/EAN Composites
邮政码	中国邮政码, 澳大利亚邮政码, 智能邮件条形码, 日本邮政码, 皇家邮政(KIX)码, Planet条码, USPS POSTNET, UK Royal Mail, RM4SCC
堆栈码	GS1 DataBar Stacked, GS1 DataBar Stacked Omnidirectional, GS1 DataBar Expanded Stacked

## 软件

开发	Datalogic Windows SDK™ Wavelink Studio® MCL-Collection™ Java Virtual Machine Wavelink Terminal Emulation™ (TE)
终端仿真 浏览 配置	Wavelink Velocity Wavelink Avalanche™ Avalanche Remote Control™ Datalogic Firmware Utility (DFU) Datalogic Desktop Utility (DDU) Datalogic Configuration Utility (DCU)
安全	Avalanche SecurePlus Wavelink Certificate Manager

## 安全及法规

无线认证	中华人民共和国国家无线电管理委员会 (SRRC)
安全 环保达标 激光分类	中国强制性产品认证 (CCC) 通过中国RoHS和欧盟RoHS认证 当心激光辐射 - 切勿直视光线 激光 CDRH Class II; EN 60825-1 Class 1
LED 分类	IEC/EN60825-1 Class 1 LED; IEC/EN62471 Class 1 LED

## 保修期

保修期 (附件除外)	1年
------------	----

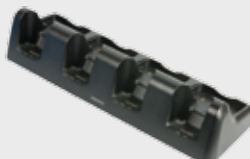
## 配件

## 底座/充电器



- 94ACC0086 DH60与Micro USB对接的单槽底座

## 电池/电池充电器



- 94ACC0088 DH60四联充电器能够为4台设备、4块电池充电



- 94ACC0089 DH60多电池充电器可为4块备用电池充电

## 外壳/枪套



- 94ACC0092 DH60枪套可安装皮带

## 其他配件



- 94ACC0091 DH60手柄, 安装便捷, 可将DH60随时转换成手柄式设备